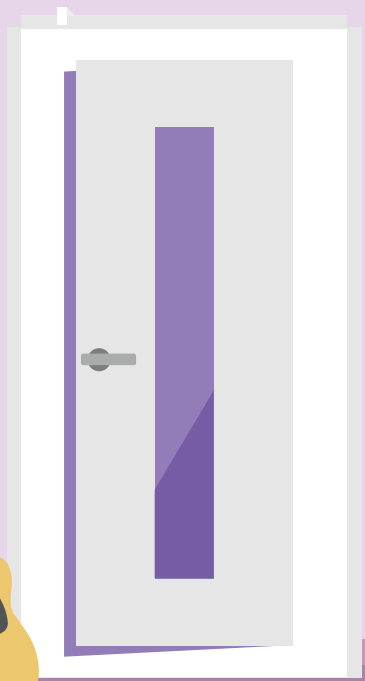


# ヤマハ 防音室 レンタル



レンタルで、音と暮らす。

ヤマハ  
防音室  
レンタル

## ヤマハの防音室を 気軽にレンタル

趣味にも仕事にも。自宅で気兼ねなく  
活動できるプライベートな空間を実現。



管楽器・弦楽器  
練習



アップライトピアノ  
練習



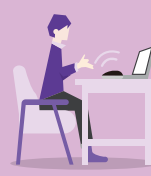
音楽制作・  
動画配信



ボーカル  
練習



様々な  
趣味の部屋



テレワーク  
スペースの確保

- ヤマハの防音室が手頃な月額レンタル料でご利用いただけます
- 運送・設置は専門業者に全部お任せ、およそ3時間で設置完了
- レンタル料はクレジットカードでラクラク決済
- 申込はインターネットまたは取扱店で簡単申込
- 気に入ったらレンタル中いつでも購入可能！（ライトプランは購入できません）

# レンタルラインナップ

セフィーネNS

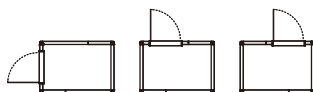
## 0.8畳タイプ AMDRB08R

遮音性能:Dr-35 ドア:外開き/右吊元 本体重量:294kg  
寸法(mm):1002×1443×2069(内寸:884×1325×1923)  
装備品:LED照明・換気扇・調音パネル(2枚)・2口コンセント・通線穴

		新品	USED
月額レンタル料(税込)	エアコン無	17,600円	14,080円
レンタル期間	最短15ヶ月/最長48ヶ月		
返却時費用(税込)	解体費29,700円・運送費24,200円		



ドア設置バリエーション



セフィーネNS

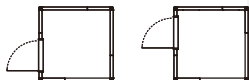
## 1.2畳タイプ AMDRB12R

遮音性能:Dr-35 ドア:外開き/右吊元 本体重量:322kg  
外寸:1443×1443×2069(mm) 内寸:1325×1325×1964(mm)  
装備品:LED照明・換気扇・調音パネル(3枚)・2口コンセント・通線穴

		新品	USED
月額レンタル料(税込)	エアコン無	19,470円	15,620円
	エアコン有	—	18,370円
レンタル期間	最短15ヶ月/最長48ヶ月		
返却時費用(税込)	解体費33,000円・運送費24,200円(エアコン取外料12,100円)		



ドア設置バリエーション



セフィーネNSはヤマハのユニットタイプ防音室です。

確かな防音性能と絶妙な反響・吸音バランスを保った音響設計が施されています。

セフィーネNS

## 1.5畳タイプ AMDRB15R

遮音性能:Dr-35 ドア:外開き/右吊元 本体重量:376kg  
外寸:1443×1884×2069(mm) 内寸:1325×1766×1964(mm)  
装備品:LED照明・換気扇・調音パネル(3枚)・2口コンセント・通線穴

		新品	USED
月額レンタル料(税込)	エアコン無	22,110円	17,710円
	エアコン有	—	20,460円
レンタル期間	最短15ヶ月/最長48ヶ月		
返却時費用(税込)	解体費40,700円・運送費24,200円(エアコン取外料12,100円)		



ドア設置バリエーション



セフィーネNS

## 2.0畳タイプ AMDRB20UL ●アップライトピアノ設置OK

遮音性能:Dr-35 ドア:内開き/左吊元 本体重量:505kg  
外寸:1884×1884×2111(mm) 内寸:1766×1766×1921(mm)  
装備品:LED照明・換気扇・調音パネル(4枚)・2口コンセント・通線穴・高剛性床パネル

		新品	USED
月額レンタル料(税込)	エアコン無	31,020円	24,860円
	エアコン有	—	27,610円
レンタル期間	最短15ヶ月/最長48ヶ月		
返却時費用(税込)	解体費46,200円・運送費30,800円(エアコン取外料12,100円)		



ドア設置バリエーション



Web申込  
限定

### ライトプラン 返却基本費用込で気軽にお試し

レンタル品の購入はできませんが、よりリーズナブルな料金でご提供。  
最長レンタル期間設定なしで、長期でもご利用いただけます。

定額

定額プラン適用 0.8畳タイプ:月額 12,100円 1.5畳タイプ:月額 14,300円  
最長12ヶ月▶最長なし 1.2畳タイプ:月額 13,200円 2.0畳タイプ:月額 20,900円

※レンタル品の購入はできません。 ※全種エアコンなし ※詳細は音レントWebサイトをご確認ください。

※記載の金額は全て消費税込の表示です。

## レンタル品の特徴

ヤマハ防音室の標準的な遮音性能  
Dr-35※をラインナップ

※裏面(遮音性能)をご確認ください。

吸音パネル一体型の調音パネルを標準装備

人気の0.8畳~2.0畳サイズをご用意

レンタル品ならではの装備

LED照明や、機器配線用の通線穴(直径最大50mm)を標準で装備。また2.0畳タイプには「高剛性床パネル」を標準装備、アップライトピアノなどの演奏を想定し階下への遮音性能を強化しています。

※上記以外にUSED専用品の取扱いもございます。詳しくは音レントWebサイトにてご確認ください。  
※ピアノや机を防音室内に入れて使用される場合は、防音室設置前にご用意ください。



## ご利用方法

### お申込・ご契約

- 音レントWebサイトまたはレンタル取扱店でお申込いただけます。  
取扱店でお申込の場合は、お申込者ご本人の確認ができる公的機関が発行する証明書（運転免許証・パスポート等）をご提示ください。
- ご利用にはクレジットカードが必要となります。ご使用のクレジットカードの名義人はお申込者と同じであることとします。
- 新品・USEDを選べます。
  - ・USEDは数に限りがございますので、音レントWebサイトまたはレンタル取扱店にてご確認ください。  
なお、在庫状況によりご提供できない場合がございます。
  - ・ご契約いただいたレンタル品、プラン、コースの途中変更はできません。
- お申込いただける防音室は、お一人様1台です。
- お届けまでにお時間がかかる場合がございます。

### レンタル料のお支払い

- レンタル料の決済は、お申込者ご本人名義の日本国内発行のクレジットカードのみです。
  - ・毎月のレンタル料はカード利用代金決済口座から自動引落しとなります。
  - ・UC、VISA、NICOS、JCB、Master、AMERICAN EXPRESS、ダイナースがご利用いただけます。
  - ・デビットカード（VISAデビットカード含む）、プリペイドカードはご利用いただけません。
- ※レンタル料引落し状況の確認は、個人情報のため、お客様ご自身でクレジットカード会社へお問合せください。
- はじめてのご利用の場合、登録料2,200円（税込）を申し受けます。
  - ・登録料は初回レンタル料に合算して請求させていただきます。
  - ・本登録料は5年間有効です。
  - ・ヤマハミュージックメンバーズプレミアム会員の方は本登録料が免除されます。



### レンタル期間

- レンタル品のお引き渡し後、翌月1日よりレンタル期間が開始となります。
- 最短レンタル期間～最長レンタル期間の間（月数）でお申込ください。
  - ・最短レンタル期間…ご契約いただいた最短の期間です。
  - ・最短レンタル期間到達前のご返却の場合は、最長期間までの残りのレンタル料を一括して申し受けます。
  - ・最長レンタル期間…ご利用いただける最長の期間です。
  - ・最長レンタル期間以降は延長できません。ご返却またはご購入を選択いただけます。（ライトプランを除く）
- レンタル期間の延長
  - ・お申込のレンタル期間は、月々のレンタル料の変更もなく、最長レンタル期間まで延長が可能です。
  - ・定額プランには最長レンタル期間の設定がありませんので、お客様よりご返却いただくまでお好きな期間ご利用いただけます。

### レンタル品の納入とご返却

- 防音室レンタルは、専門業者による運送・設置が伴います。
  - ・レンタル契約成立後、専門業者よりご連絡させていただき、納入日等お打ち合わせのうえ納入に伺います。
  - ・納入時費用＝運送設置の基本料金はレンタル料に含まれますが、階段上げ等の特殊作業料（エアコン追加工事費用も含む）が発生する場合はお客様のご負担となります。
  - ・納入はレンタル契約成立日より、目安として以下の日数を要します。

新品：1ヶ月程度	USED：2週間程度
----------	------------

※商品の在庫状況や繁忙時期などにより変動しますのであらかじめご了承ください。
  - ・専門業者がお引取りに伺います。
  - ・返却に要する解体費・運送料金及び階段上げ等の特殊作業料はお客様の負担となります。（ライトプランの場合は、レンタル料に返却時解体費・運送料を含みます）
  - ・返却はおお客様の返却希望日の2週間前までに弊社へご連絡ください。

### レンタル品のご購入

- ご利用中のレンタル品は、レンタル期間中いつでもご購入いただけます。詳しくは弊社または取扱店にお問合せください。 ※ライトプランは、レンタル品の購入ができません。

### ご利用期間中のサポート

- ご利用中のレンタル品に関する様々なご質問や、故障、修理等については、取扱店ならびに弊社までお気軽にお問合せください。なお、日常のメンテナンス費用・調整・点検費用ならびに消耗品はお客様のご負担となります。
- レンタル品は動産総合保険に加入しています。事故による破損や盗難などが発生しましたら速やかに弊社または取扱店にご連絡ください。なお、置き忘れ、故意による破損等は保険対象となりません。

### キャンセル料について

- 契約成立日より、お客様の都合により物件引渡し前に契約を解約する場合は、以下のキャンセル料（税込）を申し受けます。

契約成立日～設置前日16:00まで	設置前日16:00以降～設置前日当日	レンタル品引き渡し後
登録料2,200円と キャンセル料11,000円/台	登録料2,200円と キャンセル料44,000円/台	登録料2,200円及び最短レンタル期間までの残レンタル料の合計と 納入・返却に要する費用

- お客様の都合により、レンタル品の返却・移設時の日程変更またはキャンセルする場合は、以下のキャンセル料（税込）を申し受けます。

配送前日16:00まで	配送前日16:00以降～配送前日当日
キャンセル料無し	配送日当日…44,000円/台

## レンタル取扱店およびサービスエリア

全国ヤマハ特約店にてお取扱しておりますが、一部取扱いが無い場合がございます。詳しくは店頭、または音レントWebサイトにてご確認ください。

- 防音室レンタルのサービス対象外エリア  
北海道（除く札幌圏）、東北（除く仙台圏）、沖縄、離島  
※札幌圏（札幌市、北広島市、江別市、石狩市）仙台圏（仙台市、名取市、岩沼市、多賀城市、塩釜市）

## その他注意事項

- 本パンフレットに掲載の金額は消費税込の価格です。契約期間中に消費税率が改正された場合は改正後の税率にてご請求させていただきます。
- 掲載価格及び仕様等につきましては、予告なく変更する場合がございます。
- 本パンフレットに掲載されていないアイテム・金額は2022年10月時点のものです。最新のアイテム・金額は音レントWebサイトまたはレンタル取扱店にてご確認ください。
- 消耗品・別売アクセサリーに関しては、必要に応じてお客様にご用意をお願いいたします。

防音室レンタル品のご使用、設置には諸条件がございます。以下記載の注意事項をご確認いただき、ご利用をご検討ください。

※詳しくは音レントWebサイト（防音室レンタル注意事項）をご確認ください。

### 【禁止事項】

- 防音室レンタル品ご使用の際に以下の行為はお止めください。
  - ①室内での火気使用
  - ②室内での飲食
  - ③喫煙（室内外）
  - ④ベッドの持ち込み
  - ⑤本体への落書き・シール貼り
  - ⑥壁内外に穴をあける、釘を打ちつける
  - ⑦本体の変色や臭気付着の原因となる行為



### 【換気】



防音室内のホルムアルデヒド発散量は厚生労働省室内空気汚染指針をクリアしていますが、人によっては臭いを感じたり目がしみてしまう場合がございます。以下3点にご注意をお願いします。①換気扇は常時連続運転をして下さい。②防音室設置直後や長時間使用しない場合、ドアを開し、外気を取入れ換気して下さい。③防音室内での燃焼器具による暖房は、原因の恐れがあるため絶対にお勧めできません。なおシックハウスの原因となる化学物質の室内濃度を下げることを目的に、建築物に使用する建材や換気設備に関する建築基準法が改正され平成15年7月1日に施行されました。そのうち内装仕上げ建材の規制につきましては、当社はJIS/ISJ規格のF☆☆☆☆等級及び制限を受けない材料を使用することで対応しています。



### 【設置家屋の耐荷重】

防音室は300～500kg超の重量があります。防音室設置に対する家屋の耐荷重は、家屋の状況やその他の荷重状態等にもよるため、建設会社、ハウスメーカーなどにご確認ください。



### 【エアコン設置】



エアコン付き防音室をご検討の際は、エアコン設置に必要な要件をご確認ください。

- ①室外機置場があること
- ②設置する部屋に配管貫通口があること
- ③防音室のエアコン設置壁面外側に40cm以上のスペースがあること
- ④エアコン専用電源があること
- ⑤標準取り付け工事以外はお客様のご負担となります

### 【レンタル品の汚損・破損・紛失】



ご利用いただいた防音室が汚損、破損、紛失の場合は、理由を問わず、お客様に修理代、代替品の購入代金をお支払いいただきます。製品の性質上、弁償金額が高額になる場合もございます（特に臭気付着は除去が困難なため、購入代金をご精算いただくこととなります）ので、ご使用の際は十分ご注意ください。

### 【遮音性能】



カタログ記載の遮音性能Drの設置は、すべて当社実験によるものです。設置環境の音響特性や建物構造により、カタログ記載の遮音性能と異なる場合があります。防音室レンタルご検討の際は、ヤマハ特約店にて実際の遮音性能をお確かめのうえお申込みいただくことをお勧めします。



### 【火災報知器等の設置】

消防法により住宅への住宅用火災報知器等の設置が義務付けられました。（設置義務の詳細は市町村条例により定められています）戸建住宅内で防音室をご使用の場合、安全上「煙式住宅用火災報知器」の設置をお勧めします。共同住宅内で防音室をご使用の場合、マンション管理会社にご確認の上「自動火災報知器」を設置ください。※上記のような商品はヤマハではお取り扱いしておりません。※火災報知器の詳細は市町村条例により定められています。防火機器メーカーや、家電量販店、設備業者へお問合せください。



### 【本体の設置スペース】



防音室設置には、防音室外寸に加え、以下スペース確保ができることをご確認ください。

- ①外置きドアの開閉スペース
- ②防音室付足の換気扇設置壁/パネル外側に40cm以上のスペースがあること（換気扇外側機器及び作業スペース）
- ③エアコン設置の場合エアコン設置壁面外側に40cm以上のスペースがあること

詳しくは、取扱店担当者にお尋ねください。

お問合せ ☎ 0120-381-808

【受付時間】土・日・祝日を除く 9:00～12:00 / 13:00～17:30

ヤマハ楽器・防音室レンタルサイト [音レント](#) [検索](#)

株式会社ヤマハミュージックジャパン

レンタル・リース課 〒108-8568 東京都港区高輪2-17-11 TEL.03-5488-6717

